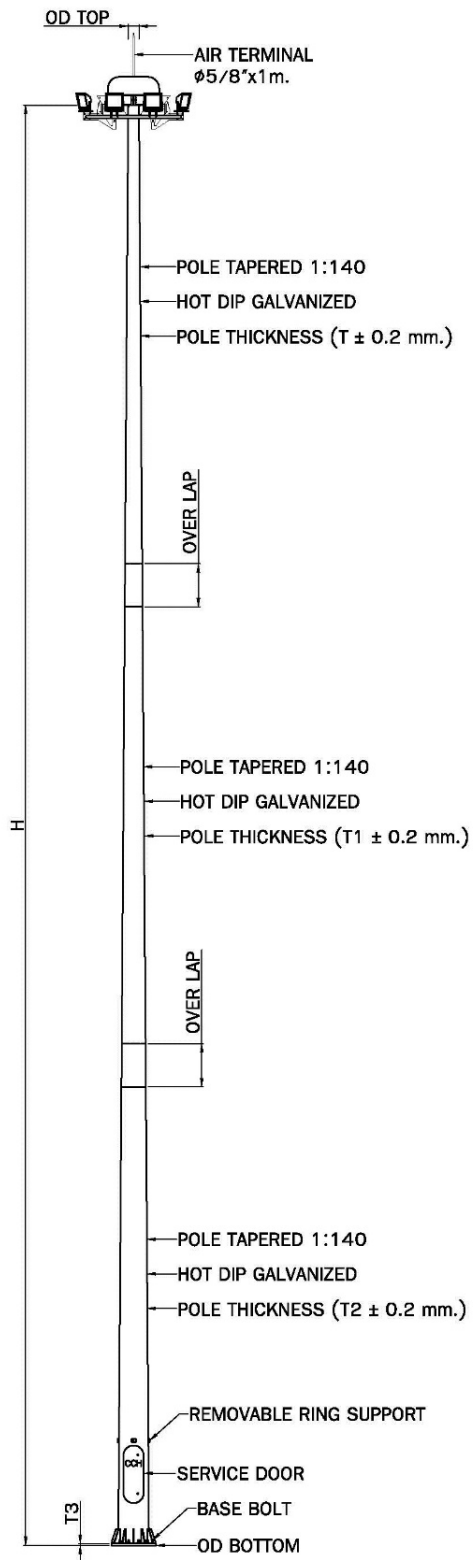


HIGH MAST POLE

เสาไฟไฮแมส





HIGH MAST POLE

เสาไฟไฮแมส

คุณสมบัติทั่วไป

- * ทำด้วยเหล็กขึ้นเดียว (ไม่มีการต่อ) เชื่อมติดกับแผ่นฐานเสา และชุดวงแหวนสำหรับติดตั้งโคมไฟ
- * รองรับโคมไฟ จำนวน 4-16 ดวง ทั้งแบบวงแหวนส่องรอบทิศทาง และแบบส่องด้านเดียว ตามความต้องการของแต่ละพื้นที่
- * ระบบนำวงแหวน ขึ้น-ลง ใช้รอกและสลิงสแตนเลสอย่างดี 3 เส้น ในการรับน้ำหนัก เมื่อวงแหวนขึ้นสู่ตำแหน่งใช้งาน น้ำหนักโคมไฟและวงแหวนจะตั้งอยู่ที่หัวเสาทำให้สลิงทั้ง 3 เส้น ไม่ต้องรับน้ำหนักตลอดเวลาเพื่อความปลอดภัยต่อสาธารณะ
- * ตัวเสาออกแบบให้มีคุณสมบัติต้านทานแรงลม (Wind Load) ได้ไม่น้อยกว่า 150 กม. / ชม.
- * ผ่านการป้องกันสนิมอย่างดี และสามารถทำสี เพิ่มเติมได้ตามความต้องการ จึงมั่นใจได้ว่าตัวเสามีความคงทนต่อทุกสภาพอากาศ และมีอายุการใช้งานที่ยาวนาน
- * สามารถผลิตได้ตามมาตรฐานของหน่วยงานราชการ, หน่วยงานเอกชน หรือตามที่ลูกค้าต้องการ
- * กระบวนการผลิตทุกขั้นตอนอยู่ภายใต้การบริหารงานตามระบบมาตรฐานคุณภาพ ISO 9001 : 2015
- * สามารถผลิตตามจำนวนที่ต้องการได้

รายละเอียดทั่วไป

- * วัสดุที่ใช้ผลิต (Material) *
Hot rolled steel : JIS G3101 SS400
- * ความสูงทั่วไป (Mounting Height) *
10 – 35 เมตร
- * รูปร่างของเสา (Shape of Pole) *
แบบกลมเรียวยาว
แบบกลมรีวยาวมีลอนนูน 9 ลอน
แบบอีลิปเหลียมเรียวยาว
- * รูปแบบของฐานเสา (Base Plate Mounted) *
แบบกลม หน้า 30 – 38 มม.
- * ระบบการใช้งาน (Working System) *
ระบบยกโคมไฟ ขึ้น-ลง ด้วย Electrical Motor โดยมี Winch สำหรับม้วนสลิง เพื่อนำวงแหวนที่ติดตั้งโคมไฟขึ้นสู่ตำแหน่งใช้งาน
- * มาตรฐานการเชื่อม (Welding) *
BS 5135, AWS.D1.1:2000
- * มาตรฐานการชุบสังกะสี (Galvanizing) *
BS EN ISO 1461, ASTM A123
- * มาตรฐานอื่น ๆ *
ILE.TR07 CP3